

おーろら3ってどんな船!?



カラーリングへのこだわり!

エメラルドグリーンは、「自然」や「新しい始まり」を意味し、網走の流水、知床の世界自然遺産という大自然と共に、新しい時代を創ってきたいという想いを込めています。オレンジは、幸福感という意味があり、乗船されるお客様や従業員、全ての方々の幸せを祈念しています。

◆救命設備

最大定員数分(夏期75名・冬期30名)の救命胴衣・救命筏他、救命時の設備を搭載しています。



●救命浮器 ●救命胴衣 ●救命胴敷 ●膨張式救命筏 ※法定外備品

01 2F展望デッキ

野生動物などを探するのに適した開放的な空間です。風景や動物の写真などを撮るのに最適なスポットです。



02 1F客室 冷暖房完備

ゆとりある距離感と適度なクッション性のある椅子で、長時間の航海もお楽しみいただけます。エアコンも完備しているため天候の影響を受けず快適に景色をご覧ください。



03 1Fサイドデッキ

人の行き来がしやすい広々とした通路から、迫力ある流水の姿を手が届きそうなくらいの距離感でご覧いただけます。



04 1Fデッキ客席

後方のデッキには木製ベンチが設置しています。比較的揺れが少ない場所ですので船酔いしやすい方にはおすすめです。



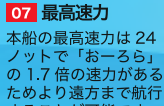
05 頑丈な船体

通常より2倍の厚みのアルミを使用し、船首の強度をあげた船体で流水の近くを航行することが可能です。砕氷して進むことはできません。



06 トイレ完備

長時間の航海も安心して乗船できます。ウォッシュレットも完備しています。



07 最高速度

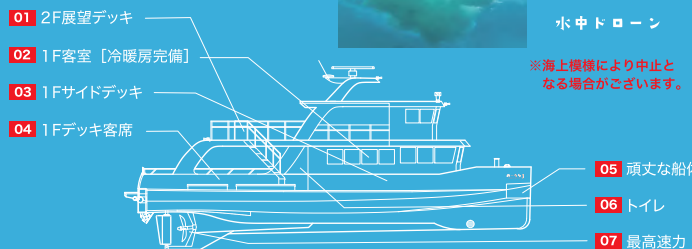
本船の最高速度は24ノットで「おーろら」の1.7倍の速度があるためより速方まで航行することが可能です。



水中ドローン

※海上模様により中止となる場合がございます。

●海中から流水をリアルタイムに撮影し、船内のモニターに映し出します。違った角度から見る流水をお楽しみ下さい。



全長:17.37 m / 幅:5.07 m / 喫水(計画):2.3 m / 最高速度:24ノット / 総トン数:19トン / 最大旅客定員:75名
造船所:運上船舶工業(有) (※冬期30名)

おーろら発着ターミナル

Ship Terminal



チケット売り場・おーろら乗船場は、道の駅「流水街道網走」1Fにあります。(駐車場完備/JR網走駅から車で約5分)

時刻表

Timetable

	1月20日~31日	2月1日~28日	3月1日~14日	3月15日~31日
臨時便	*	[8:00]	*	*
1便	9:00	9:30	9:30	9:30
2便	11:00	11:00	11:00	11:30
3便	13:00	12:30	12:30	13:30
4便	15:00	14:00	14:00	*
5便	*	15:30	15:30	*
臨時便	*	※[16:45]	*	[15:30]

※[カッコ]の便につきましては臨時便となります。
※16:45便は当日流水が無い場合は、運休となることがあります。
※催行人数に満たない場合は運休することがあります。

所要時間:約1時間(流水の位置で変わります。)

料金表

Price List

沖合航路(流水あり)	大人	小学生	特別席料金
一般	¥4,000	¥2,000	+¥400
団体(15名以上)	¥3,600	¥1,800	

※中学生以上は大人料金です。乳幼児は無料です。/上記料金は税込です。
※クレジットカードは利用出来ません。

特別席(50席) 先着順 ●ご乗船の当日、ご希望のお客様のみ船内にて受付致します。

流水がない時は能取岬までの海上遊覧となります。(能取岬航路¥3,000)

全便要予約 クーポン券は乗船券と引き換えて下さい。出航15分前までに受付を済ませて下さい。

タカハシグループ 網走流水観光砕氷船 **おーろら** AURORA

道東観光開発株式会社
〒093-0003 北海道網走市南3条東4丁目5-1 道の駅「流水街道網走」1F
TEL 0152-43-6000 FAX 0152-43-6200
WEB <http://www.ms-aurora.com>

本日の運航状況のご確認はこちらから ▶

<http://www.ms-aurora.com/keitai.html>



世界初の観光を目的とした砕氷船

網走流水観光砕氷船

おーろら

ABASHIRI SIGHTSEEING



ICEBREAKER AURORA

運航期間

1 / 20 ▶ 3 / 31

DRIFT ICE SIGHTSEEING

網走流水観光船

おーろら3 AURORA



所要時間:約2時間
(流水の位置により延長の場合があります。)

運航期間

2月中旬 ▶ 3月下旬

おーろら3 時刻表 Timetable

	2/中旬 ~ 3/下旬
1便	◆ 9:00
2便	◆ 13:00

※おーろら3はすべて臨時便となります。
※当日流水が無い場合は、運休となることがあります。
※催行人数5名を満たない場合は運休することがあります。

◆2月は流水の状況により運休致します。

おーろら3 料金表 Price List

沖合航路(流水あり)	大人	小学生	幼児
一般	¥8,000	¥4,000	無料 (小学生未満)
団体(15名以上)	¥7,200	¥3,600	

※上記料金は税込です。
※クレジットカードは利用出来ません。

小型船のおーろら3は
あたたかい服が必要だよ!



おーろら3
乗船特典

- ・双眼鏡の貸出しサービス
- ・ホットドリンクサービス

= おーろら SNS 公式アカウント =



おーろらの最新情報を随時発信しています!

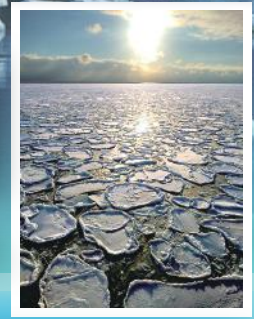


肉眼で水平線に見えた日を「流氷初日」といい、砕氷船「おーろら」の出番を迎えます。

流氷は時期により、その姿を変えます。自然が創り出す造形は、すべてが魅力的です！

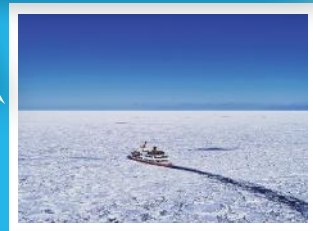
1月

●蓮の葉のような流氷
太陽の光で幻想的に見え方を変える美しい流氷です。



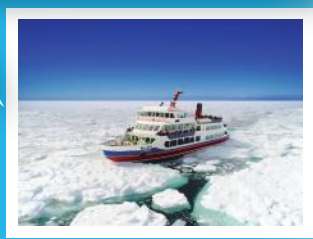
2月

●オホーツク海を埋め尽くす流氷
見渡す限り流氷で埋め尽くされた海を砕氷船で突き進みます。気分はまさに南極観測隊!!



3月

●オホーツクブルーの海面と流氷の白、そして海中でエメラルドグリーンに輝く流氷のコントラストがとても美しいです。



※時期による流氷の状態は例年の傾向であり必ずしも一致するものではありません。



※写真はすべてイメージです。

Course Image



所要時間は約1時間です。

「おーろら」発着ターミナル
道の駅「流氷街道網走」

start!

流氷が来る時期に合わせて様々な野生の動物たちも顔を見せます。流氷とともにやってくる「流氷の天使クリオネ」をはじめ、アザラシなどの海獣類や鳥類などが、流氷の上にたたく姿を見ることができます。(クリオネは船上からは見えません。)ときおり、陸上の動物であるキタキツネやエゾシカが出没することがあります。



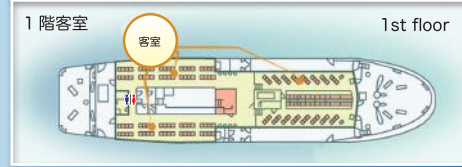
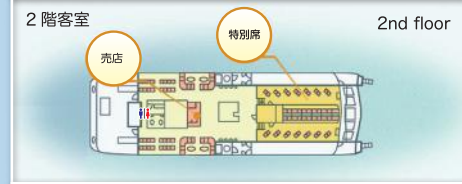
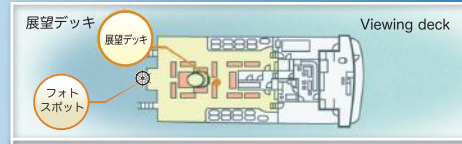
網走は、北緯44度にあり、オホーツク海沿岸は海が凍る南限です。流氷は極寒のオホーツク海北部で誕生し、南下するにつれて大きく成長します。1月下旬、流氷はオホーツク海に白く神秘的な姿を現します。



網走の夕日



●船の概要 おーろら
総トン数491t/定員400名/全長45m/幅10m/最高速度14.3ノット



安全運航への取り組み

安全な船旅を提供するにあたって、船舶の安全設備や日頃の点検活動についてご紹介します。

- 救命設備について
最大定員数分（おーろら：390名・おーろら3：72名）の救命胴衣・救命筏他、救命時の設備を搭載しております。
- 通信設備について
緊急時、海上保安庁の巡視船や他船とも連絡が取れる無線機器や現在地を知らせる機器を搭載しております。
- 発航前検査
船体に損傷がないか、航海計器類・機関室内の機器類は正常に作動するかなどを出航前に点検を実施しております。
- 船内巡視
航行中、船内に異常がないか見回りを行っております。
- 定点連絡通報
各航路の折返し時、入港時等の所定の地点他、海況に変化が生じた場合、陸上の事務所に海上模様等の報告を行っております。
- 定期的な非常時訓練
毎年5月、膨張式救命筏を使用した退船訓練・浸水訓練・防火訓練等の総合的な訓練を実施しております。月に一度、防火・浸水訓練、救命設備点検等を実施しております。

船体整備

5年に一度の定期検査、1年に一度の中間検査を運輸局立ち合いのもと実施している他、無線検査・救命筏検査・船体検査・運航前検査等の各種検査も毎年実施しております。
冬季・夏季の運航終了後、釧路のドックに移動し、船体の塗装他、甲板・機関室内の機器類のメンテナンスを行っております。